

جدول سازگاری

ردیف	کف		دیوار				فرشیز - از راه				سقف کاذب		توضیحات	
	نوع جنس	رنگ	پایه (مشتمل)	نوع جنس	پایه (مشتمل)	رنگ	نوع جنس	پایه (مشتمل)	رنگ	سقف کاذب	رنگ	توضیحات	1	2
۱	ورودی	موزونک درجا افرازی	۲۰×۴۰	روشن	مطابق طرح نما	-	مطابق طرح نما	-	-	مطابق کاذب	مطابق کاذب	-		
۲	راهرو ارتباطی و پله	سرامیک پرسلان طبق نمونه محبوب	۴۰×۶۰	طوسی	اندود دو کچه برداشتی * رنگ بلی کالر	-	سبک	گولیت مشکی فیسر کان	مشکی	مطابق کاذب	مطابق کاذب	-	۳	۴
۳	دفتر بازرگری	سرامیک پرسلان طبق نمونه محبوب	۴۰×۶۰	روشن	اندود دو کچه برداشتی * رنگ بلی کالر	-	سبک	گولیت مشکی فیسر کان	مشکی	مطابق کاذب	مطابق کاذب	-		
۴	دفتر رئیس	سرامیک پرسلان طبق نمونه محبوب	۴۰×۶۰	طوسی	اندود دو کچه برداشتی * رنگ بلی کالر	-	سبک	گولیت مشکی فیسر کان	مشکی	مطابق کاذب	مطابق کاذب	-	۵	۶
۵	نمازخانه	موزونک درجا افرازی + هوکت از برنج پلاز هوکت از نوع کانت B	۲۰×۴۰	روشن	اندود دو کچه برداشتی * رنگ بلی کالر	-	سبک	فریزر چوبی با روکش PVC	طرح چوب	مطابق کاذب	مطابق کاذب	-		
۶	سرویس بهداشتی	سرامیک پرسلان طبق نمونه محبوب	۲۰×۴۰	طوسی	سرامیک پرسلان طبق نمونه محبوب	۱۲×۱۲	کرم روشن	گولیت مشکی فیسر کان	مشکی	مطابق کاذب	مطابق کاذب	-	۷	۸
۷	اتاق استراحت	سرامیک پرسلان طبق نمونه محبوب	۴۰×۶۰	طوسی	اندود دو کچه برداشتی * رنگ بلی کالر	-	سبک	گولیت مشکی فیسر کان	مشکی	مطابق کاذب	مطابق کاذب	-		
۸	آبدارخانه	سرامیک پرسلان طبق نمونه محبوب	۲۰×۴۰	طوسی	سرامیک پرسلان طبق نمونه محبوب	۱۲×۱۲	کرم روشن	-	-	مطابق کاذب	مطابق کاذب	-	۹	۱۰
۹	سالن جلسات	سرامیک پرسلان طبق نمونه محبوب	۴۰×۶۰	طوسی	اندود دو کچه برداشتی * رنگ بلی کالر	-	سبک	گولیت مشکی فیسر کان	مشکی	مطابق کاذب	مطابق کاذب	-		
۱۰	محوطه	-	-	-	مطابق طرح نما	-	مطابق طرح نما	-	-	مطابق کاذب	مطابق کاذب	-	۳	۴

توضیح:

- پیمانکار موظف است قبل از خرید سقف و کاشی و سرامیک نسبت به اخذ تأییدیه آن از مشاور (طراح پروژه) اقدام نماید.
- جهت اتصال سرامیک های پرسلانی بایستی از دستورالعمل شرکت استفاده شود.
- نوع چسب سرامیک ها باید دقیقاً مطابق بر دستورالعمل شرکت های فوق باشد.

شماره نشانی		تاریخ		توضیحات		نقشه	
کارفرما		(شعبه ۵)		GoharTarbor Sirigan Company		تأییدیه	
مشاور						معماری	
پروژه						نقشه	
مختص		—		مختص		طرح	
تاریخ		۱۳۹۲/۲/۱		مختص		کرسه	
اندازه		سانتی متر		مختص		پارچه	
شماره		A2-00		مختص		تعمیر	

کارفرما:
شرکت حمل و نقل ترکیبی
هواد معدنی گهر تاراو سیرجان



Gohar Tarabar Sirjan Co.

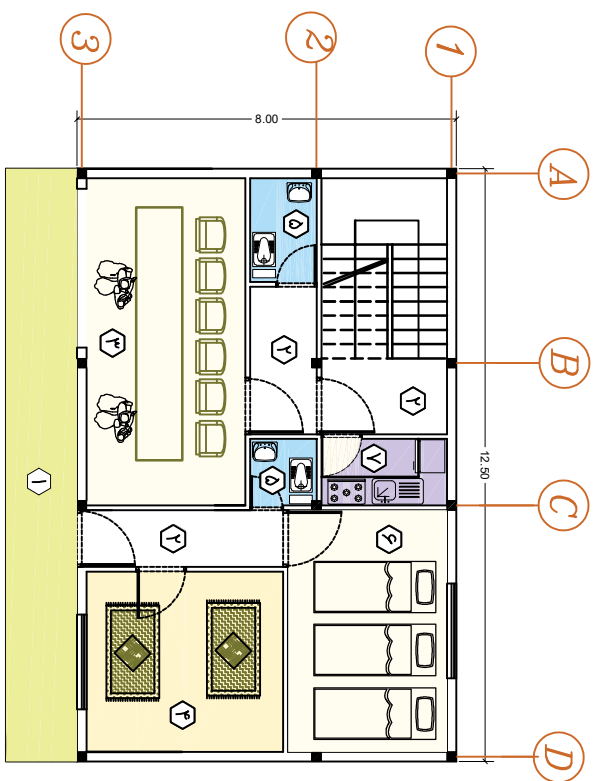
پروژه ساختمانی باربری بردسیر شرکت گهر تاراو سیرجان

نقشه های معماری

GoharTarabar Construction Unit.

شماره

۱۳۴۰۴۰۱۱

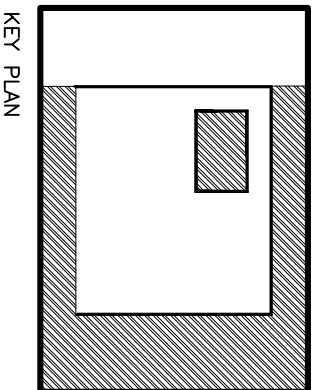


واضح است

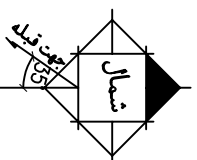
- ۱ وودی
۲ رهروابطی
۳ دفر باری
۴ نزارخانه
۵ سروس بهداشتی
۶ اتاق استراحت
۷ آبدارخانه

پلا نی مبلانی طبقه مختلف

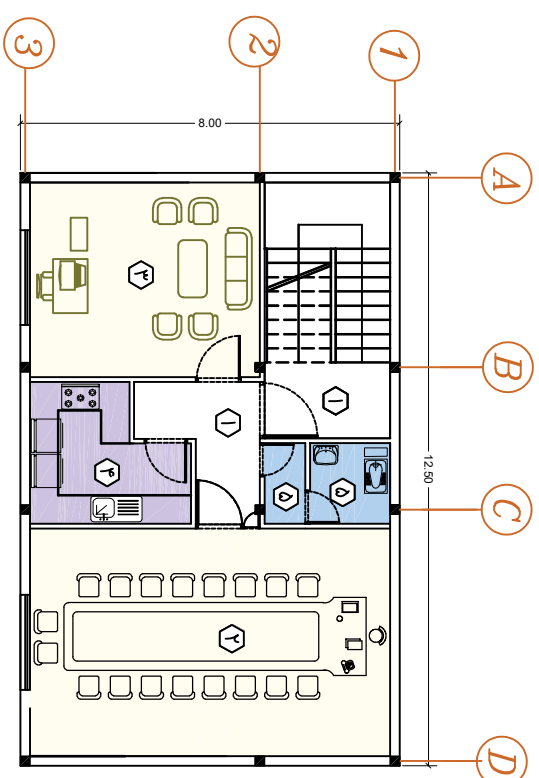
SC:1/75



KEY PLAN



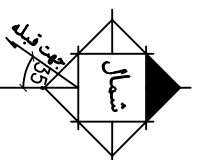
--	--	--	--	--	--	--	--	--	--	--	--	--	--	--	--	--	--	--	--	--	--	--	--	--	--	--	--	--	--	--	--	--	--	--	--	--	--	--	--	--	--	--	--	--	--	--	--	--	--	--	--	--	--	--	--	--	--	--	--	--	--	--	--	--	--	--	--	--	--	--	--	--	--	--	--	--	--	--	--	--	--	--	--	--	--	--	--	--	--	--	--	--	--	--	--	--	--	--	--	--	--	--	--	--	--	--	--	--	--	--	--	--	--	--	--	--	--	--	--	--	--	--	--	--	--	--	--	--	--	--	--	--	--	--	--	--	--	--	--	--	--	--	--	--	--	--	--	--	--	--	--	--	--	--	--	--	--	--	--	--	--	--	--	--	--	--	--	--	--	--	--	--	--	--	--	--	--	--	--	--	--	--	--	--	--	--	--	--	--	--	--	--	--	--	--	--	--	--	--	--	--	--	--	--	--	--	--	--	--	--	--	--	--	--	--	--	--	--	--	--	--	--	--	--	--	--	--	--	--	--	--	--	--	--	--	--	--	--	--	--	--	--	--	--	--	--	--	--	--	--	--	--	--	--	--	--	--	--	--	--	--	--	--	--	--	--	--	--	--	--	--	--	--	--	--	--	--	--	--	--	--	--	--	--	--	--	--	--	--	--	--	--	--	--	--	--	--	--	--	--	--	--	--	--	--	--	--	--	--	--	--	--	--	--	--	--	--	--	--	--	--	--	--	--	--	--	--	--	--	--	--	--	--	--	--	--	--	--	--	--	--	--	--	--	--	--	--	--	--	--	--	--	--	--	--	--	--	--	--	--	--	--	--	--	--	--	--	--	--	--	--	--	--	--	--	--	--	--	--	--	--	--	--	--	--	--	--	--	--	--	--	--	--	--	--	--	--	--	--	--	--	--	--	--	--	--	--	--	--	--	--	--	--	--	--	--	--	--	--	--	--	--	--	--	--	--	--	--	--	--	--	--	--	--	--	--	--	--	--	--	--	--	--	--	--	--	--	--	--	--	--	--	--	--	--	--	--	--	--	--	--	--	--	--	--	--	--	--	--	--	--	--	--	--	--	--	--	--	--	--	--	--	--	--	--	--	--	--	--	--	--	--	--	--	--	--	--	--	--	--	--	--	--	--	--	--	--	--	--	--	--	--	--	--	--	--	--	--	--	--	--	--	--	--	--	--	--	--	--	--	--	--	--	--	--	--	--	--	--	--	--	--	--	--	--	--	--	--	--	--	--	--	--	--	--	--	--	--	--	--	--	--	--	--	--	--	--	--	--	--	--	--	--	--	--	--	--	--	--	--	--	--	--	--	--	--	--	--	--	--	--	--	--	--	--	--	--	--	--	--	--	--	--	--	--	--	--	--	--	--	--	--	--	--	--	--	--	--	--	--	--	--	--	--	--	--	--	--	--	--	--	--	--	--	--	--	--	--	--	--	--	--	--	--	--	--	--	--	--	--	--	--	--	--	--	--	--	--	--	--	--	--	--	--	--	--	--	--	--	--	--	--	--	--	--	--	--	--	--	--	--	--	--	--	--	--	--	--	--	--	--	--	--	--	--	--	--	--	--	--	--	--	--	--	--	--	--	--	--	--	--	--	--	--	--	--	--	--	--	--	--	--	--	--	--	--	--	--	--	--	--	--	--	--	--	--	--	--	--	--	--	--	--	--	--	--	--	--	--	--	--	--	--	--	--	--	--	--	--	--	--	--	--	--	--	--	--	--	--	--	--	--	--	--	--	--	--	--	--	--	--	--	--	--	--	--	--	--	--	--	--	--	--	--	--	--	--	--	--	--	--	--	--	--	--	--	--	--	--	--	--	--	--	--	--	--	--	--	--	--	--	--	--	--	--	--	--	--	--	--	--	--	--	--	--	--	--	--	--	--	--	--	--	--	--	--	--	--	--	--	--	--	--	--	--	--	--	--	--	--	--	--	--	--	--	--	--	--	--	--	--	--	--	--	--	--	--	--	--	--	--	--	--	--	--	--	--	--	--	--	--	--	--	--	--	--	--	--	--	--	--	--	--	--	--	--	--	--	--	--	--	--	--	--	--	--	--	--	--	--	--	--	--	--	--	--	--	--	--	--	--	--	--	--	--	--	--	--	--	--	--	--	--	--	--	--	--	--	--	--	--	--	--	--	--	--	--	--	--	--	--	--	--	--	--	--	--	--	--	--	--	--	--	--	--	--	--	--	--	--	--	--	--	--	--	--	--	--	--	--	--	--	--	--	--	--	--	--	--	--	--	--	--	--	--	--	--	--	--	--	--	--	--	--	--	--	--	--	--	--	--	--	--	--	--	--	--	--	--	--	--	--	--	--	--	--	--	--	--	--	--	--	--	--	--	--	--	--	--	--	--	--	--	--	--	--	--	--	--	--	--	--	--	--	--	--	--	--	--	--	--	--	--	--	--	--	--	--	--	--	--	--	--	--	--	--	--	--	--	--	--	--	--	--	--	--	--	--	--	--	--	--	--	--	--	--	--	--	--	--	--	--	--	--	--	--	--	--	--	--	--	--	--	--	--	--	--	--	--	--	--	--	--	--	--	--	--	--	--	--	--	--	--	--	--	--	--	--	--	--	--	--	--	--	--	--	--	--	--	--	--	--	--	--	--	--	--	--	--	--	--	--	--	--	--	--	--	--	--	--	--	--	--	--	--	--	--	--	--	--	--	--	--	--	--	--	--	--	--	--	--	--	--	--	--	--	--	--	--	--	--	--	--	--	--	--	--	--	--	--	--	--	--	--	--	--	--	--	--	--	--	--	--	--	--	--	--	--	--	--	--	--	--	--	--	--	--	--	--	--	--	--	--	--	--	--	--	--	--	--	--	--	--	--	--	--	--	--	--	--	--	--	--	--	--	--	--	--	--	--	--	--	--	--	--	--	--	--	--	--	--	--	--	--	--	--	--	--	--	--	--	--	--	--	--	--	--	--	--	--	--	--	--	--	--	--	--	--	--	--	--	--	--	--	--	--	--	--	--	--	--	--	--	--	--	--	--	--	--	--	--	--	--	--	--	--	--	--	--	--	--	--	--	--	--	--	--	--	--	--	--	--	--	--	--

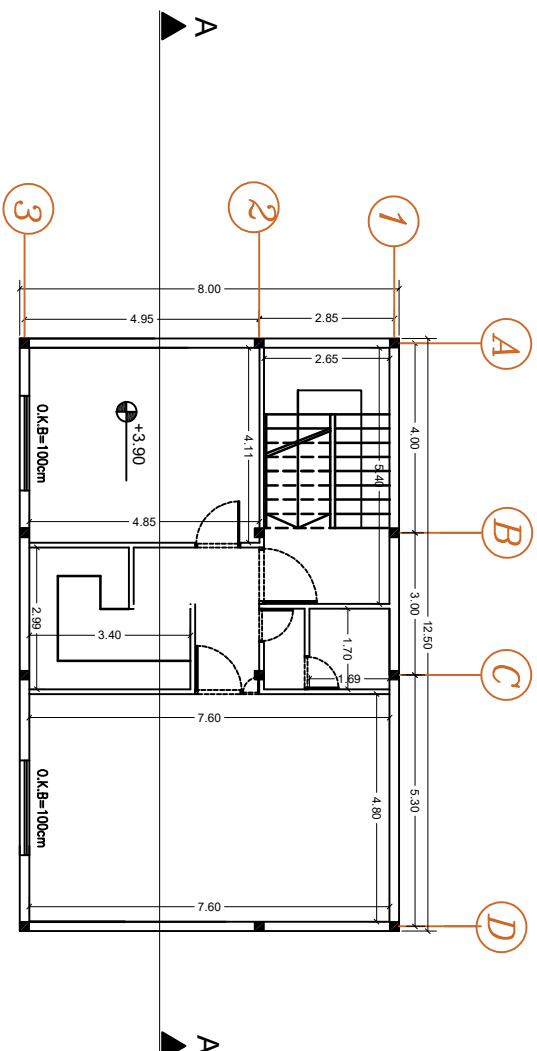


د افغانستان

پہلے مہمان طبقہ اول

SC:1/75

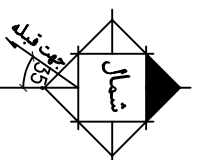
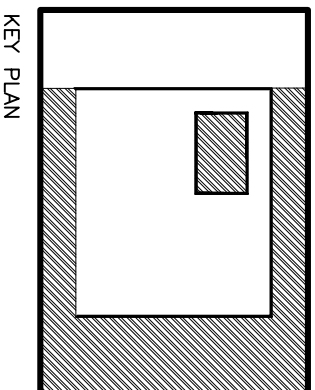


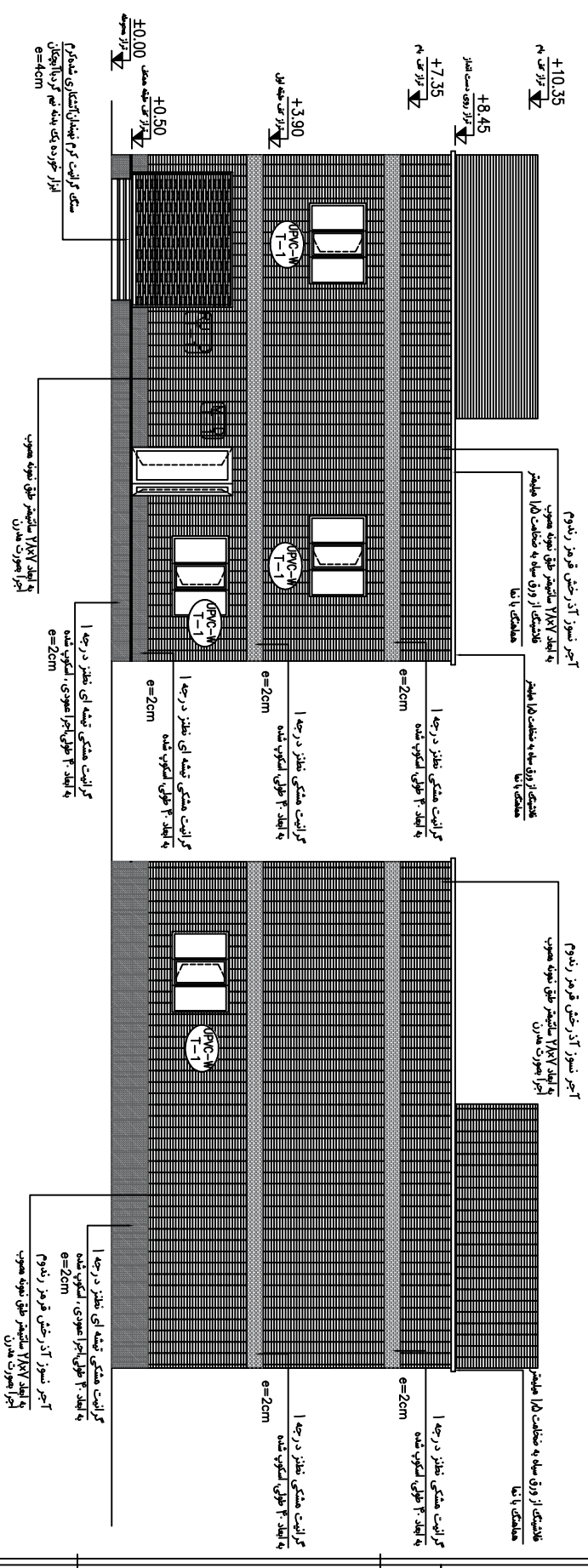
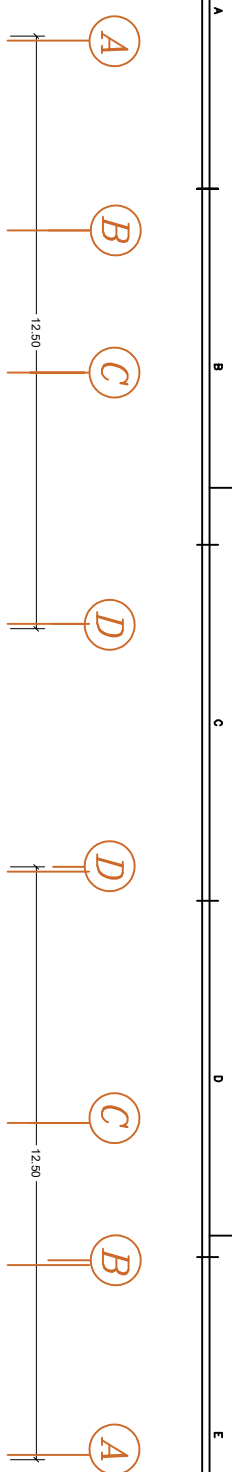


- ## واکنشهای فکشیه
- | | |
|---|---------------|
| ۱ | راهرو ارتباطی |
| ۲ | سالن جلسات |
| ۳ | دفتر رئیس |
| ۴ | آبدارخانه |
| ۵ | سرورس بهداشتی |

پلان افلازہ گزاری طبقہ اول

SC:1/75

[illegible]

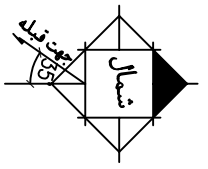
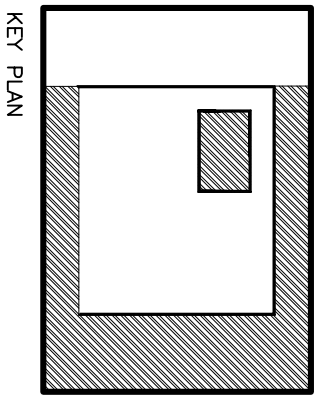


نمای جنوبی

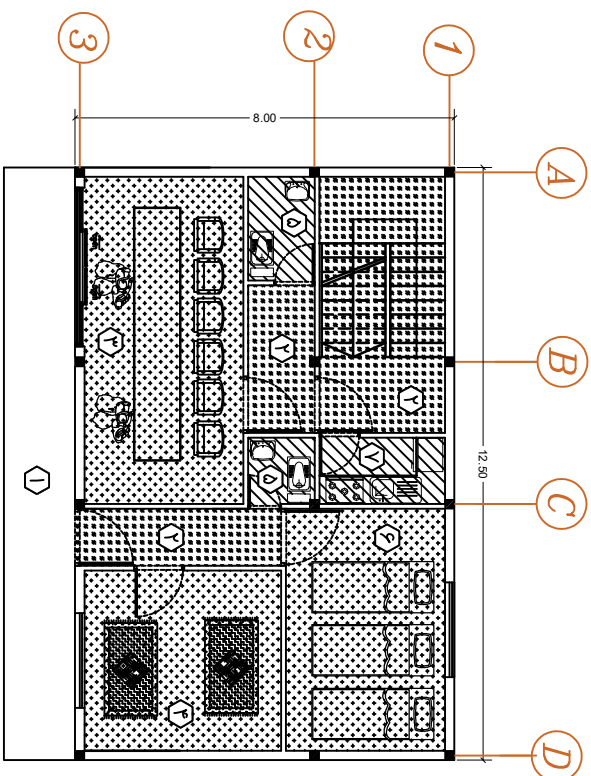
SC:1/75

نمای شمالی

SC:1/75



ردیف	توضیحات	تاریخ	ملاحظات
1	کارفرما		CoharTorbab Sirjan Company
2	مهندس		
3	مشاور		
4	مهندس		
5	مهندس		
6	مهندس		
7	مهندس		
8	مهندس		
9	مهندس		
10	مهندس		
11	مهندس		
12	مهندس		
13	مهندس		
14	مهندس		
15	مهندس		
16	مهندس		
17	مهندس		
18	مهندس		
19	مهندس		
20	مهندس		
21	مهندس		
22	مهندس		
23	مهندس		
24	مهندس		
25	مهندس		
26	مهندس		
27	مهندس		
28	مهندس		
29	مهندس		
30	مهندس		
31	مهندس		
32	مهندس		
33	مهندس		
34	مهندس		
35	مهندس		
36	مهندس		
37	مهندس		
38	مهندس		
39	مهندس		
40	مهندس		
41	مهندس		
42	مهندس		
43	مهندس		
44	مهندس		
45	مهندس		
46	مهندس		
47	مهندس		
48	مهندس		
49	مهندس		
50	مهندس		
51	مهندس		
52	مهندس		
53	مهندس		
54	مهندس		
55	مهندس		
56	مهندس		
57	مهندس		
58	مهندس		
59	مهندس		
60	مهندس		
61	مهندس		
62	مهندس		
63	مهندس		
64	مهندس		
65	مهندس		
66	مهندس		
67	مهندس		
68	مهندس		
69	مهندس		
70	مهندس		
71	مهندس		
72	مهندس		
73	مهندس		
74	مهندس		
75	مهندس		
76	مهندس		
77	مهندس		
78	مهندس		
79	مهندس		
80	مهندس		
81	مهندس		
82	مهندس		
83	مهندس		
84	مهندس		
85	مهندس		
86	مهندس		
87	مهندس		
88	مهندس		
89	مهندس		
90	مهندس		
91	مهندس		
92	مهندس		
93	مهندس		
94	مهندس		
95	مهندس		
96	مهندس		
97	مهندس		
98	مهندس		
99	مهندس		
100	مهندس		



واضح است

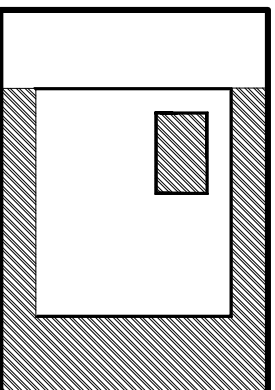
- | | |
|---|---------------|
| ۱ | ورودی |
| ۲ | راهرو ارتباطی |
| ۳ | دفتر با دیری |
| ۴ | نمزلخانه |
| ۵ | سرویس بهداشتی |
| ۶ | اتاقی استراحت |
| ۷ | آبدارخانه |

راهنمای سقف کاذب

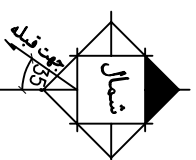
- [illegible]

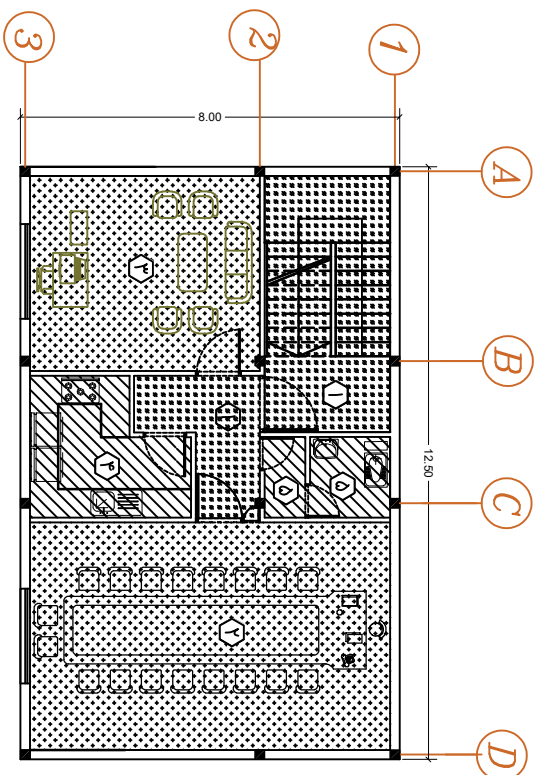
پلا نی سنی کا ذب طبقہ حد تک

SC:1/75



KEY PLAN

[illegible]



د افغانستان د

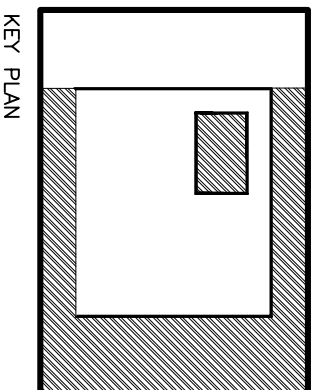
- ۱- رهرو ارتباطی
۲- سالن جلسات
۳- دفتر رئیس
۴- آبدارخانه
۵- سرویس بهداشتی

راهنمای سفر کاذب

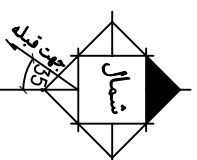
- | | |
|--|---|
| | شیت هجی تکلف در تراز ۲۴ سانتیمتر از یک نیمه مدنه همجاری به رنگ سفید |
| | شیت هجی تکلف در تراز ۲۶ سانتیمتر از یک نیمه مدنه همجاری به رنگ سفید |
| | شیت هجی تکلف مطابق در برابر رطوبت در تراز ۲۷ سانتیمتر به یک نیمه مدنه |

پلانی سنی کاذب طبقہ اول

SC:1/75



KEY PLAN

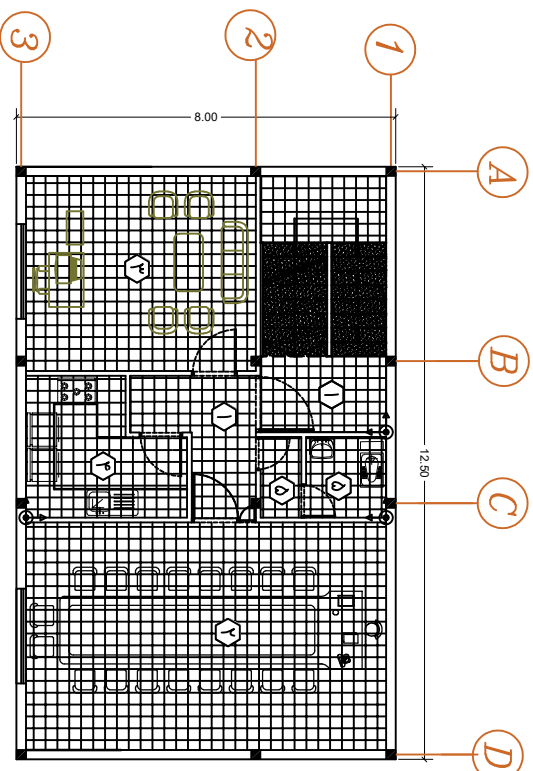
[illegible]

واحدنای نقشه

- ۱ راهرو ارتباطی
۲ سالن جلسات
۳ دفتر رئیس
۴ آبدارخانه
۵ سرویس بهداشتی

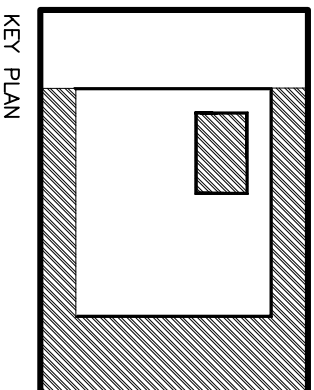
واحدنای کنسازي

- سرامیک پرسلان طبق نمونه هموب ۳۰x۳۰x۲ م
سرامیک پرسلان طبق نمونه هموب ۶۰x۶۰ م
سنگ گرانیت ۲۴ نه‌پندان آنتیکاری شده لوز خورده یک بند به نیم گرد (الچکن e=4cm)
شعله شروع کنسازي

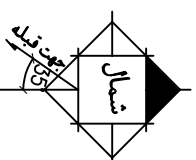


پلان كف سازي طبقه اول

SC:1/75

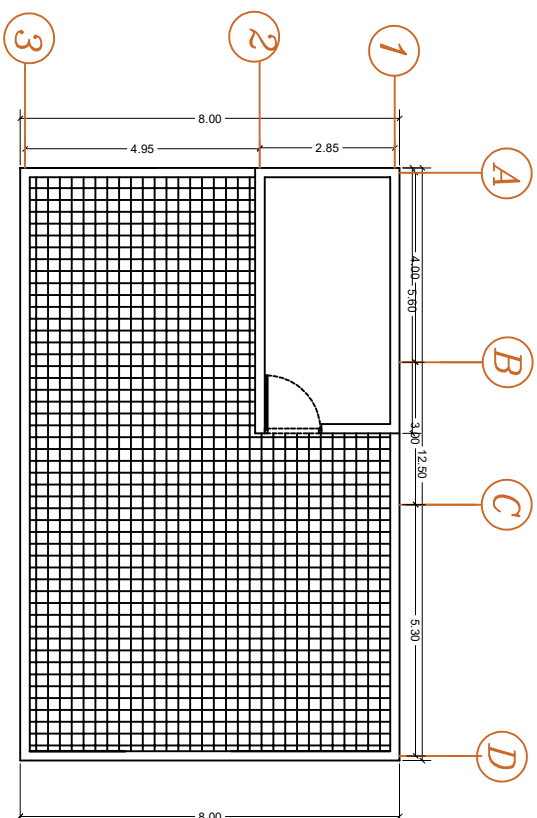


KEY PLAN



نقشه	توضیحات	تاریخ	شماره نقشه
نقشه کلیه	(شماره ۱۰۰)		
تأسیسات	GoharTarbar Sirjan Company		
معماری			
تعمیرات			
ساخت			
ترسیم			
پایان			
تعمیر			


مهندس	—	تاریخ	۱۳۹۲/۲/۱
تأسیسات	—	تاریخ	۱۳۹۲/۲/۱
معماری	—	تاریخ	۱۳۹۲/۲/۱
تعمیرات	—	تاریخ	۱۳۹۲/۲/۱
ساخت	—	تاریخ	۱۳۹۲/۲/۱
ترسیم	—	تاریخ	۱۳۹۲/۲/۱
پایان	—	تاریخ	۱۳۹۲/۲/۱
تعمیر	—	تاریخ	۱۳۹۲/۲/۱



واحدی گساز

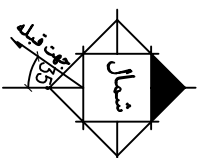
موزائیک درجه ۴۰×۴۰

نقطه شروع کفسازی

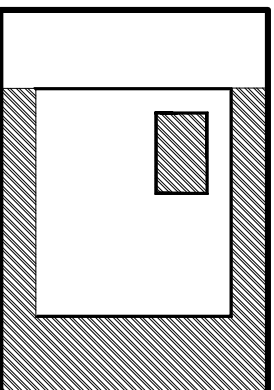


پلان کف سازی طبقه بام

SC:1/75



KEY PLAN

[illegible]

